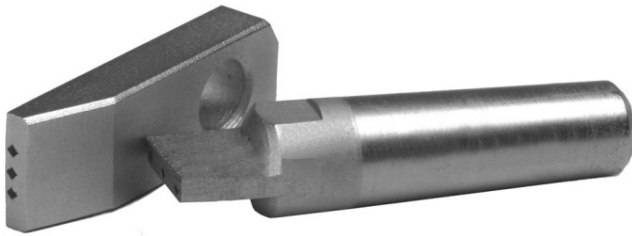


MKD und CVD Abrichtplatten



Einsatz:

0,8 x 0,8 mm: für Korn 60-80 und gröber
0,6 x 0,6 mm: für Korn 80-100 und feiner

Vorteile:

- Reproduzierbares Abrichtverhalten
- Stets konstanten Querschnitt der Eingriffszone
- hohe Wärmefestigkeit
- Längere Abrichtintervalle: Produktionssteigerung
- Sehr hohe Standzeit
- Konstanter Oberflächenqualität
- Erhöhte Wirtschaftlichkeit
- MKD hat eine bis zu 50% höhere Standzeit im Verhältnis zu CVD

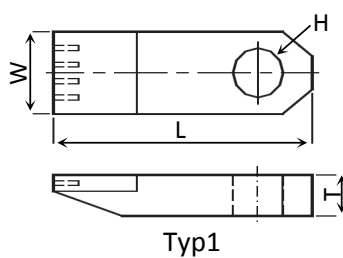


MKD

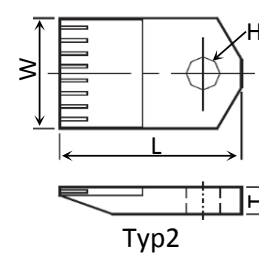


CVD

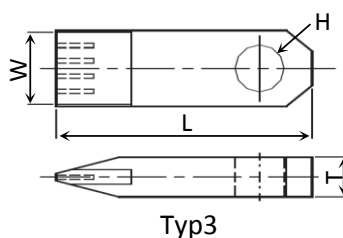
Scheibendurchmesser	Scheibenbreite	Stäbchen
bis 300 mm	bis 100 mm	2
bis 300 mm	100-200 mm	3
300-500 mm	bis 100 mm	2
300-500 mm	100-200 mm	3
300-500 mm	200-400 mm	4
500-750 mm	bis 50 mm	3
500-750 mm	50-100 mm	4
500-750 mm	ab 100 mm	5
750-1250 mm	bis 100 mm	4
750-1250 mm	ab 100 mm	5



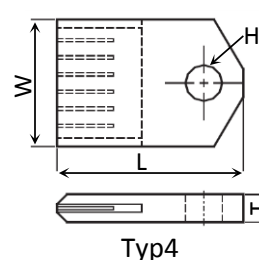
TYP1-Standard	
L	28
W	10
T	5
H	6,1



TYP2-Standard	
L	33
W	20
T	5
H	6,1



TYP3-Standard	
L	28
W	10
T	5
H	6,1



TYP4-Standard	
L	33
W	20
T	5
H	6,1

BÄRHAUSEN – Ihr Partner für professionelle Schleiftechnik



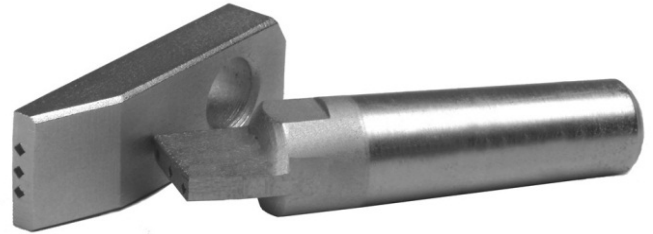
Preisliste MKD-Abrichter

Sept. 2014

Preise für die Standardfassungen:

MK0, MK1, Abrichtplatte

Sonderschäfte: Preis auf Anfrage



MKD - Stäbchen : **0,6 x 0,6 x 3 mm**

1 Stäbchen
92,00 €

3 Stäbchen
140,00 €

4 Stäbchen
165,00 €

MKD - Stäbchen : **0,6 x 0,6 x 5 mm**

1 Stäbchen
121,00 €

3 Stäbchen
252,00 €

4 Stäbchen
275,00 €

MKD - Stäbchen : **0,8 x 0,8 x 3 mm**

1 Stäbchen
102,00 €

3 Stäbchen
175,00 €

4 Stäbchen
211,00 €

MKD - Stäbchen : **0,8 x 0,8 x 5 mm**

1 Stäbchen
165,00 €

3 Stäbchen
293,00 €

4 Stäbchen
390,00 €

MKD - Stäbchen : **1,0 x 1,0 x 5 mm**

1 Stäbchen
203,00 €

3 Stäbchen
411,00 €

4 Stäbchen
501,00 €

Rabatt:

ab 10 Stück = 8%

ab 20 Stück = 20%

**BÄRHAUSEN – Ihr Partner für
professionelle Schleiftechnik**



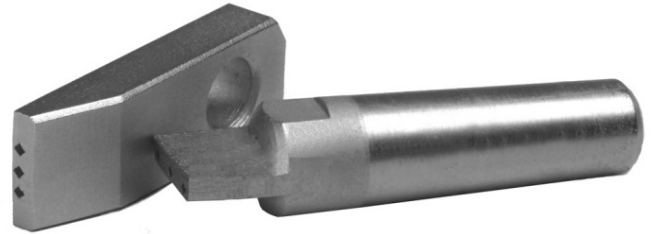
Preisliste CVD-Abrichter

Sept. 2014

Preise für die Standardfassungen:

MK0, MK1, Abrichtplatte

Sonderschäfte: Preis auf Anfrage



CVD - Stäbchen : **0,6 x 0,6 x 3 mm**

1 Stäbchen
76,00 €

3 Stäbchen
116,00 €

4 Stäbchen
132,00 €

CVD - Stäbchen : **0,6 x 0,6 x 5 mm**

1 Stäbchen
89,00 €

3 Stäbchen
136,00 €

4 Stäbchen
159,00 €

CVD - Stäbchen : **0,8 x 0,8 x 3 mm**

1 Stäbchen
82,00 €

3 Stäbchen
155,00 €

4 Stäbchen
185,00 €

CVD - Stäbchen : **0,8 x 0,8 x 5 mm**

1 Stäbchen
108,00 €

3 Stäbchen
168,95 €

4 Stäbchen
201,65 €

SONDERPREIS:

128,00 €

135,00 €

CVD - Stäbchen : **1,0 x 1,0 x 5 mm**

1 Stäbchen
109,00 €

3 Stäbchen
194,00 €

4 Stäbchen
238,00 €

Rabatt:

ab 10 Stück = 8%

ab 20 Stück = 20%

**BÄRHAUSEN – Ihr Partner für
professionelle Schleiftechnik**



MKD = Monokristalliner Diamant

Monokristalliner Industriediamant (Einkristall) ist in der industriellen Technik weit verbreitet in Schleif-, Läpp- und Polierprozessen. Der Diamant weist eine monokristalline Gitterstruktur auf, die Gleitebenen sind parallel zur optischen Achse orientiert. Bei Belastung bricht das monokristalline Diamantkorn entlang der parallelen Spaltebenen. Hierdurch entstehen Körner in blockiger Form mit scharfen Schneidkanten.

MKD hat eine bis zu 50% höhere Standzeit gegenüber CVD

CVD = chemical vapour deposition $\hat{=}$ chemische Gasphasenabscheidung

CVD ist eine Alternative zur Herstellung künstlicher Diamanten, wobei Substrate mit Hilfe der chemischen Gasphasenabscheidung beschichtet werden. Dabei werden unter Vakuum synthetische kristalline Diamantschichten aus einer Gasphase abgeschieden, die im Allgemeinen zu etwa 99 Vol.% aus Wasserstoff und nur etwa 1 Vol.% aus einer Kohlenstoffquelle (Methan, Acetylen) besteht. Die Gase werden entweder thermisch, mit Hilfe eines Plasmas oder eines Lasers aktiviert.

PKD = Polykristalliner Diamant

Ein polykristalliner (Industrie-) Diamant (Vielkristall) ist aus einer Vielzahl winziger Diamantkörner zusammengesetzt. Bei Belastung brechen kleine Ecken und Kanten aus dem Diamantkorn heraus, so dass immer wieder neue, scharfe Schneidkanten entstehen (Selbstschärfungseffekt).