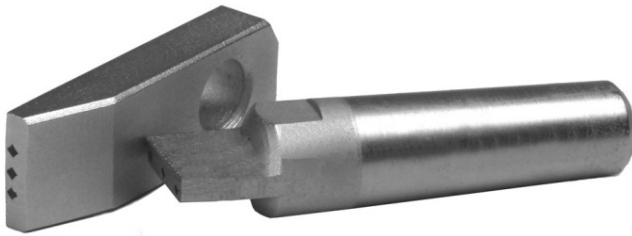


MKD und CVD Abrichtplatten



Einsatz:

0,8 x 0,8 mm: für Korn 60-80 und gröber
0,6 x 0,6 mm: für Korn 80-100 und feiner

Vorteile:

- Reproduzierbares Abrichtverhalten
- Stets konstanten Querschnitt der Eingriffszone
- hohe Wärmefestigkeit
- Längere Abrichtintervalle: Produktionssteigerung
- Sehr hohe Standzeit
- Konstanter Oberflächenqualität
- Erhöhte Wirtschaftlichkeit
- MKD hat eine bis zu 50% höhere Standzeit im Verhältnis zu CVD

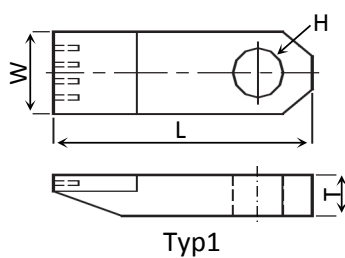


MKD

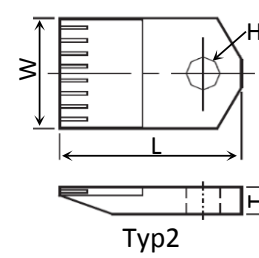


CVD

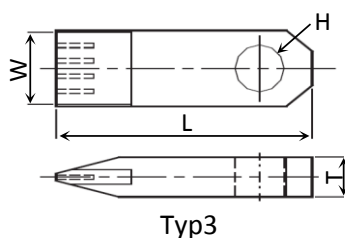
Scheibendurchmesser	Scheibenbreite	Stäbchen
bis 300 mm	bis 100 mm	2
bis 300 mm	100-200 mm	3
300-500 mm	bis 100 mm	2
300-500 mm	100-200 mm	3
300-500 mm	200-400 mm	4
500-750 mm	bis 50 mm	3
500-750 mm	50-100 mm	4
500-750 mm	ab 100 mm	5
750-1250 mm	bis 100 mm	4
750-1250 mm	ab 100 mm	5



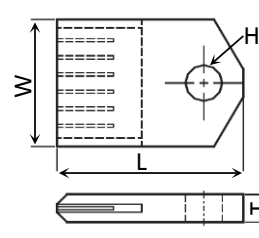
TYP1-Standard	
L	28
W	10
T	5
H	6,1



TYP2-Standard	
L	33
W	20
T	5
H	6,1



TYP3-Standard	
L	28
W	10
T	5
H	6,1



TYP4-Standard	
L	33
W	20
T	5
H	6,1

BÄRHAUSEN – Ihr Partner für professionelle Schleiftechnik

MKD Abrichter Preisliste

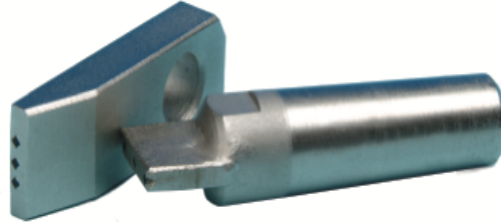


Preise für die Standardfassungen: MK0, MK1, Abrichtplatte
Sonderschäfte: Preis auf Anfrage

MKD - Stäbchen :			0,6 x 0,6 x <u>3</u> mm
1 Stäbchen 92,00 €	3 Stäbchen 149,00 €	4 Stäbchen 170,00 €	
			0,6 x 0,6 x <u>4</u> mm
1 Stäbchen 114,00 €	3 Stäbchen 170,00 €	4 Stäbchen 194,00 €	
MKD - Stäbchen :			0,8 x 0,8 x <u>3</u> mm
1 Stäbchen 125,00 €	3 Stäbchen 175,00 €	4 Stäbchen 200,00 €	
			0,8 x 0,8 x <u>4</u> mm
1 Stäbchen 134,00 €	3 Stäbchen 200,00 €	4 Stäbchen 237,00 €	

ab 10 Stück : 8% Rabatt
ab 20 Stück : 20% Rabatt

CVD Abrichter Preisliste



Preise für die Standardfassungen: MK0, MK1, Abrichtplatte
Sonderschäfte: Preis auf Anfrage

CVD - Stäbchen : **0,6 x 0,6 x 3 mm**

1 Stäbchen 84,00 €	3 Stäbchen 117,00 €	4 Stäbchen 134,00 €
------------------------------	-------------------------------	-------------------------------

CVD - Stäbchen : **0,6 x 0,6 x 5 mm**

1 Stäbchen 87,00 €	3 Stäbchen 125,00 €	4 Stäbchen 139,00 €
------------------------------	-------------------------------	-------------------------------

CVD - Stäbchen : **0,8 x 0,8 x 3 mm**

1 Stäbchen 89,00 €	3 Stäbchen 127,00 €	4 Stäbchen 142,00 €
------------------------------	-------------------------------	-------------------------------

CVD - Stäbchen : **0,8 x 0,8 x 5 mm**

1 Stäbchen 92,00 €	3 Stäbchen 154,00 €	4 Stäbchen 166,00 €
------------------------------	-------------------------------	-------------------------------

ab 10 Stück : 8% Rabatt
ab 20 Stück : 20% Rabatt



MKD = Monokristalliner Diamant

Monokristalliner Industriediamant (Einkristall) ist in der industriellen Technik weit verbreitet in Schleif-, Läpp- und Polierprozessen. Der Diamant weist eine monokristalline Gitterstruktur auf, die Gleitebenen sind parallel zur optischen Achse orientiert. Bei Belastung bricht das monokristalline Diamantkorn entlang der parallelen Spaltebenen. Hierdurch entstehen Körner in blockiger Form mit scharfen Schneidkanten.

MKD hat eine bis zu 50% höhere Standzeit gegenüber CVD

CVD = chemical vapour deposition $\hat{=}$ chemische Gasphasenabscheidung

CVD ist eine Alternative zur Herstellung künstlicher Diamanten, wobei Substrate mit Hilfe der chemischen Gasphasenabscheidung beschichtet werden. Dabei werden unter Vakuum synthetische kristalline Diamantschichten aus einer Gasphase abgeschieden, die im Allgemeinen zu etwa 99 Vol.% aus Wasserstoff und nur etwa 1 Vol.% aus einer Kohlenstoffquelle (Methan, Acetylen) besteht. Die Gase werden entweder thermisch, mit Hilfe eines Plasmas oder eines Lasers aktiviert.

PKD = Polykristalliner Diamant

Ein polykristalliner (Industrie-) Diamant (Vielkristall) ist aus einer Vielzahl winziger Diamantkörner zusammengesetzt. Bei Belastung brechen kleine Ecken und Kanten aus dem Diamantkorn heraus, so dass immer wieder neue, scharfe Schneidkanten entstehen (Selbstschärfungseffekt).